

Муниципальное автономное дошкольное образовательное учреждение
Абатского района детский сад «Сибирячок» корпус №1

***Дидактическая игра по
нравственно-патриотическому
воспитанию
«СОБЕРИ И НАЗОВИ»***

Воспитатели: Е.А. Полупан



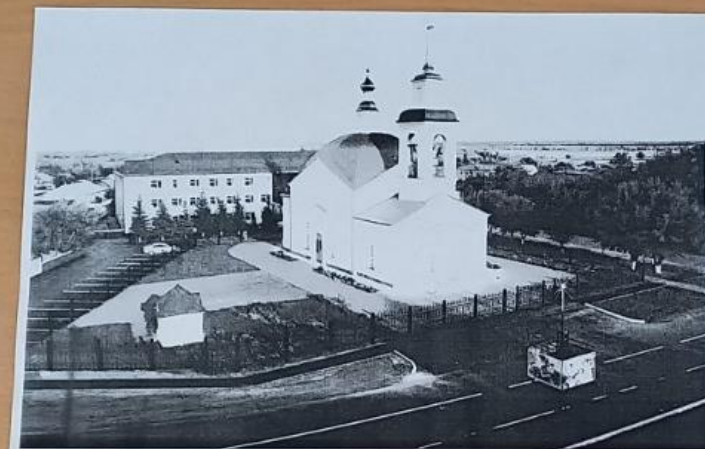
Цель игры:

Знакомить детей с историческими символами и памятниками села Абатское.

**Ход игры: Количество игроков от 1 до 5.
Дети выбирают фотографию и собирают пазл. Когда картинка собрана нужно сказать как называется это место.**



Храм апостолов Петра и Павла. Построен в 1873 году.



**Памятник воинам-землякам,
погибшим в локальных конфликтах.
Открыт 21.09.2018**



**Мамонт-
жанровая скульптура.
Установлена 23.10.2019**



Парк «Патриот». Открыт 01.09.2022



Абатский краеведческий музей
Расположен в доме купца Занина,
построенном в 1824-1826. Открыт 10.03.1994





**Я люблю село родное,
Я люблю свой дивный край!**

