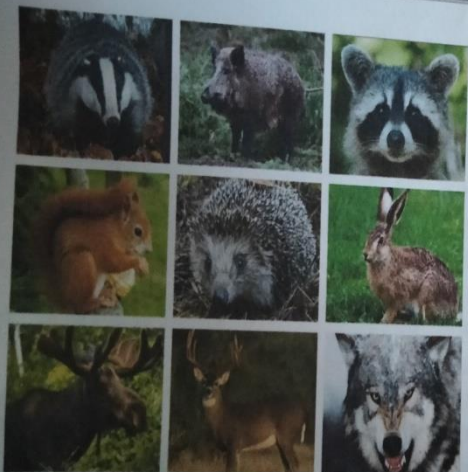


Альбом «Животный мир нашего края»

Выполнили:

*Архипова М.С и дети группы
«Светлячки»*

ЖИВОТНЫЕ ТЮМЕНСКОЙ ОБЛАСТИ



- На территории области встречаются животные: заяц-беляк, ласка, россомаха, белый медведь, белка, бурундук, куница, рысь, барсук, выдра, бобр, ондатра, косуля.

ЕЖ

Он, как елка,
Весь в иголках.
Ловит смело страшных змей.
И хотя он очень колкий,
Обижать его не смей.
Он в лесу живет,
Но вхож
И в сады забавный еж.



Любит ежик хорошо поесть: надо накопить жир на зиму, чтобы было чем питаться во время зимней спячки.

На зиму еж устраивается в укромном месте в сухих листьях и траве: свернется клубочком и спит до весны.

MyShared

ЛИСА



У лисицы густой мех, рыжевато-бурый. Уши и мордочка у нее острые, глаза янтарного цвета. Пушистый хвост может быть размером с туловище. У лисы великолепный слух и обоняние.



ЛОСЬ



Лоси - самый большой вид семейства оленей. У лоса относительно короткое туловище и очень высокие ноги... Хвост очень короткий, длиной около 5-10 см, издали не виден. Туловище лоса покрыто толстым, грубым, слегка волнистым волосиным покровом.

Косуля

Это самый маленький олень. Оно очень стройное и проворное животное. Обитает во многих наших лесах. Днём отдыхает в чаще, а вечером выходит на поляны пастись. Летом косуле хорошо: травы много, а значит, корма хватает. Но зимой, да если снега много, приходится корой деревьев питаться.





